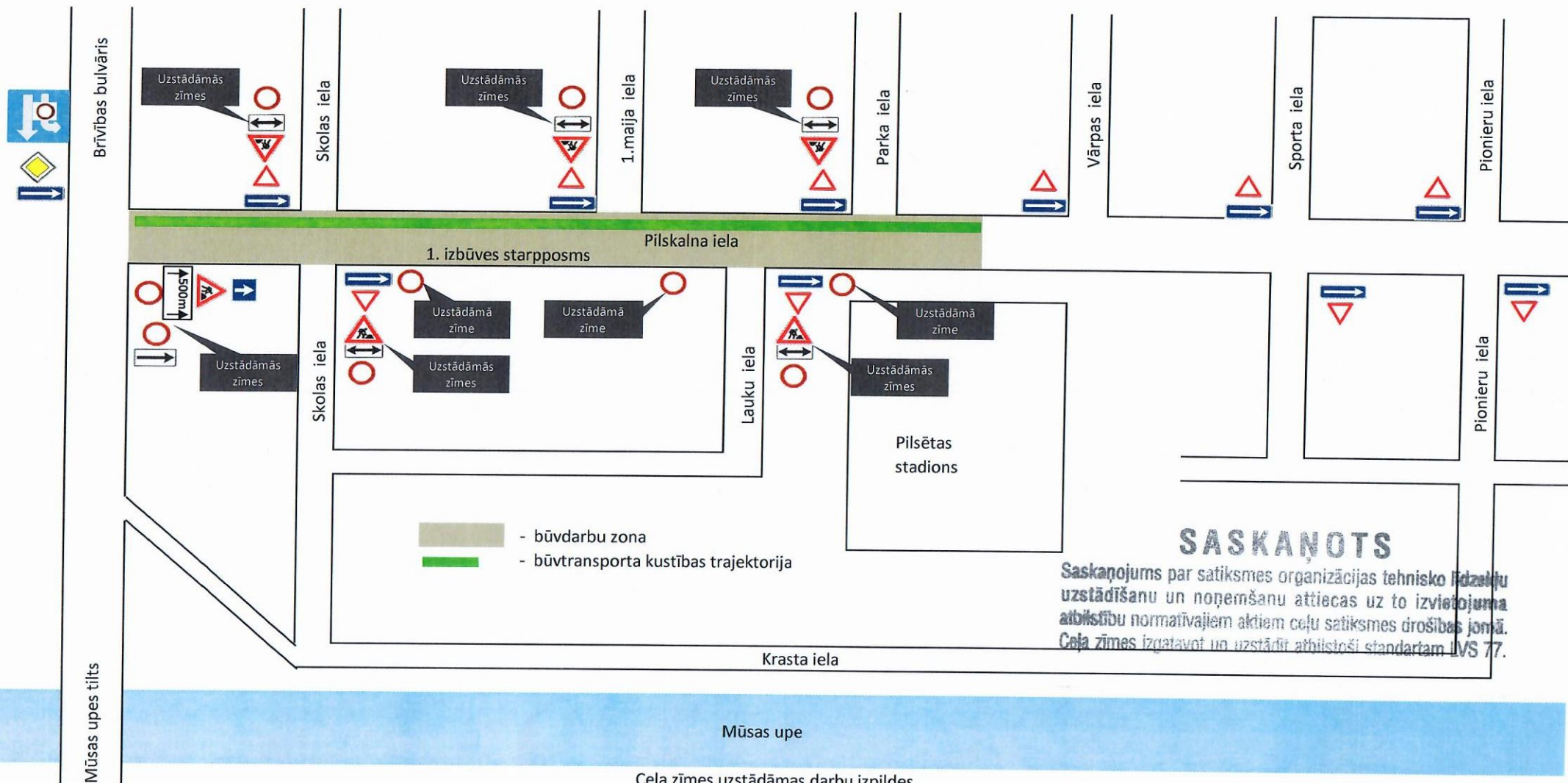


Satiksmes organizācijas shēma Nr.1 objektā "Pilskalna ielas Bauskā pārbūve, 1. kārta"  
Bauskā, Bauskas novadā, laika posmā no 01.09.2020. - 01.12.2020.



Ceļa zīmēm un to uzstādīšanas noteikumiem jāatbilst MK noteikumu Nr.421 no 02.10.2001 un LVS-77-1;2;3 prasībām

Pēc vajadzības satiksmi regulēs satiksmes regulētāji

Ceļa zīmes uzstādāmas darbu izpildes laikā un pēc ikdienas darbu nobeiguma jānoņem, vai jāaizklāj. Darbi veicami gaišā diennakts laikā.

SIA "Viona", Reģ.Nr.40103151330  
BK reģ.Nr. 2553-R  
"Cīņa", Gailīšu pagasts,  
Bauskas novads, LV-3931

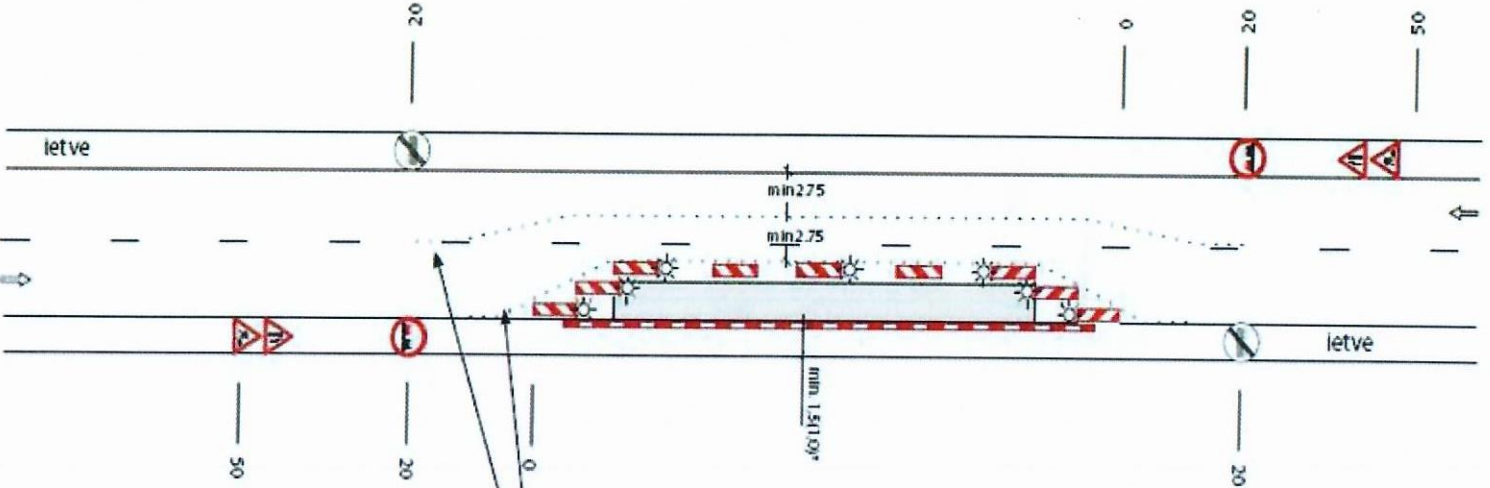
Nodrošināt iedzīvotāju un operatīvā transporta piekļūšanu objektiem

Atbildīgā persona par būvdarbu vadīšanu un satiksmes drošību  
Arams Avetjans pk.150982-10032  
sert.Nr.4-02051, tālr.26346915

VAS LATVIJAS VALSTS CEĻU  
Bauskas nodaļas  
ceļu būvzinieņi  
**K. UNGURS**

*K. O. Koka*

## Darba vietu aprīkošanas shēmas uz ceļiem ar 518. ceļa zīmi apzīmētās apdzīvotās vietās



### 1. SHEMA

Ceļš ar 1 braukšanas joslu katrā virzienā.  
Darba vieta brauktuves malā.  
Satiksme organizēta pa 2 sašaurinātām  
braukšanas joslām.

**Skērsnorobežojums** – vienpusīgie vadstabi,  
maks. 2m attālumā cits no cita, slīpumā 1:3 (1:2)  
pret brauktuves malu vai barjeru.  
Vismaz 3 vienpusīgas signāllugunis.

**Garenorobežojums** – vienpusīgie vadstabi  
maks. 10m attālumā cits no cita.  
Ieteicama vienpusīga signāllugunis uz katru otru  
vadstabi.

**Ietves garenorobežojums** – palīgbarjera.

**Skērsnorobežojums** - vienpusīgie vadstabi,  
maks. 2m attālumā cits no cita, slīpumā 1:3 (1:2)  
pret brauktuves malu.  
Vienpusīga signāllugunis uz katru vadstabi vai  
barjera ar 3 vienpusīgām signāllugunīm virs tās.

Nepārtraukta dzelzceļa pagaidu līnija.

### Piezīmes:

1. Seit un turpmākajās shēmās attālumu ceļa zīmju uzstādīšanai doti metros no ceļa darbu sākuma vietas.
2. Veikamais vadstabi uzstādīšanas slīpums šķērsnorobežojumos 1:3, min. pieļaujams – 1:2.

\* Pagaidu ietves platumu atļauts samazināt līdz 1,0 m, ja gājēju plūsmas maksimālā intensitāte nav lielāka par 300 cilvēkiem stundā un pagaidu ietves garums nav lielāks par 10 m.

## SASKAŅOTS

Saskaņojums par satiksmes organizācijas tehnisko līdzekļu uzstādīšanu un noņemšanu attiecas uz to izvietojuma atbilstību normatīvajiem aktiem ceļu satiksmes drošības jomā. Ceļa zīmes izgatavot un uzstādīt atbilstoši standartam LVS 77.

Atbildīgā persona par būvdarbu  
vadīšanu un satiksmes drošību  
Aramis Avetjans pk.150982-10032  
sert.Nr.4-02051, tālr.26346915

VAS LATVIJAS VALSTS CEĻU  
Bauskas nodalīsi  
ceļu būvīnženieris  
K. UNGURS

17.08.2020.